



Candela

En lysande idé för din gata

Candela är lösningen för dig som behöver ett kraftfullt och effektivt verktyg för administration av gatubelysningsanläggningar. Detta oavsett om du äger belysningen och anlitar entreprenörer, eller om du ansvarar för driften.

Med Candela får du garanterat bättre och mer korrekt underlag för uppföljning och fortsatt drift.

Honnörsordet för Candela är *enkelhet*. All hantering i fält kan t ex skötas med en streckkodsläsare där du använder *en* knapp. När arbetsdagen är slut förs uppgifterna över till den centrala databasen för vidare bearbetning och statistik.

ENKELHET var ordet.

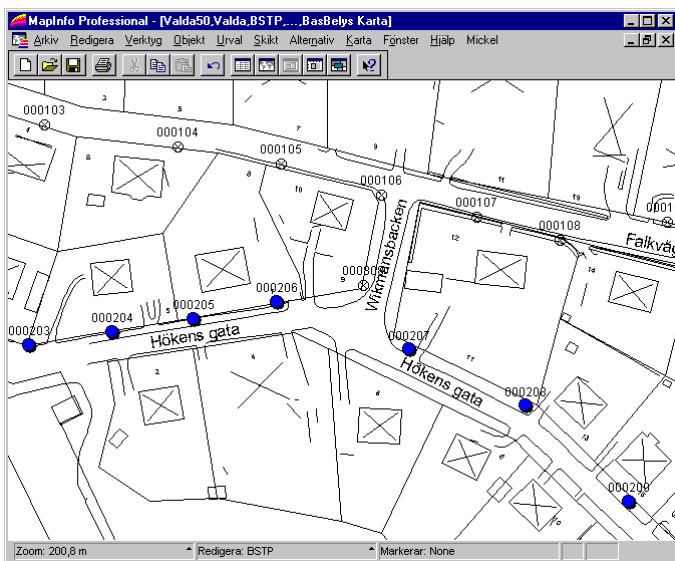
Du kan även komplettera Candela med digital karta – om du vill...

Håll koll på belysningen

Candela är datorsystemet för dig som administrerar och underhåller gatubelysningsanläggningar. *Candela* innehåller bl a funktioner för:

- ✓ **Anläggningsdokumentation** – Register för dokumentation av ljuspunkter, ledningar och centraler.
- ✓ **Felanmälan** - Fel som upptäcks vid besiktning eller som rapporteras av allmänheten kan matas in i systemet, och sedan skrivs ut som fellistor och felstatistik.
- ✓ **Digitala kartor** – *Candela* kan kompletteras med digitala kartor (GIS) för geografisk dokumentation av ljuspunkter, ledningar och centraler. Även anmälda fel och vidtagna åtgärder i nätet kan presenteras på den digitala kartan. För närvarande kan *AutoCAD* och *MapInfo* användas som kartsystem.
- ✓ **Beräkning** – Det är enkelt att göra beräkningar i *Candela* och ta fram beräkningsresultat med utlösningstider, felströmmar, belastningsströmmar, spänningsfall, förluster m m.

The screenshot shows the 'Belysning' (Lighting) software interface. It features a form for entering details for a specific lighting fixture, including fields for 'Knp' (ID), 'Adr' (Address), 'Karta' (Map), 'Typ' (Type), 'Armatyr' (Lamp), 'Eventuell stolpe' (Optional pole), 'Ljuskälla' (Light source), and 'Fundament' (Foundation). Below the form is a table with columns for 'Datum' (Date), 'Signatur' (Signature), 'Felanmälan/åtgärd' (Incident/Action), and 'Fel Anmärkning' (Error/Note). The table contains several entries, such as 'Lampa utbytt' (Lamp replaced) and 'Stolpe lutar' (Pole leaning).



webbmiljö. På det sättet kan informationen göras tillgänglig från en vanlig webbläsare så att t ex entreprenörer eller andra 'utomstående' enkelt kan söka uppgifter i databasen och kartan.

Vill du veta mer?

Ta gärna kontakt med oss enligt nedan om du vill veta mer om *Candela*.

- ✓ **Streckkoder** – *Candela* kan kompletteras med en streckkods-läsare för registrering av utfört underhåll och besiktningsanmärkningar för varje individuellt belysningsobjekt. Den är MYCKET enkel att hantera och kan även användas vid inventering av belysningsnätet.
- ✓ **Debitering** – Som tillägg till systemet finns debiterings- och faktureringsfunktioner som baseras på bruttoeffekter, brinntider, antal belysningsobjekt i databasen o s v.
- ✓ **Webbteknik** - Som gräddes på moset finns dessutom *Mirakel Webserver* som möjliggör publicering av databasen i