



Elnätsmodul

Ett listigt val för ditt elnät

Modulen innehåller de funktioner som en nätägare behöver för att hålla ordning på dokumentationen av sitt elnät.

För att enkelt kunna klara myndighets- och branschbestämmelser finns hjälp i funktioner som nätberäkning, förhandsreglering, driftavbrott, avisering och olika rapporter.

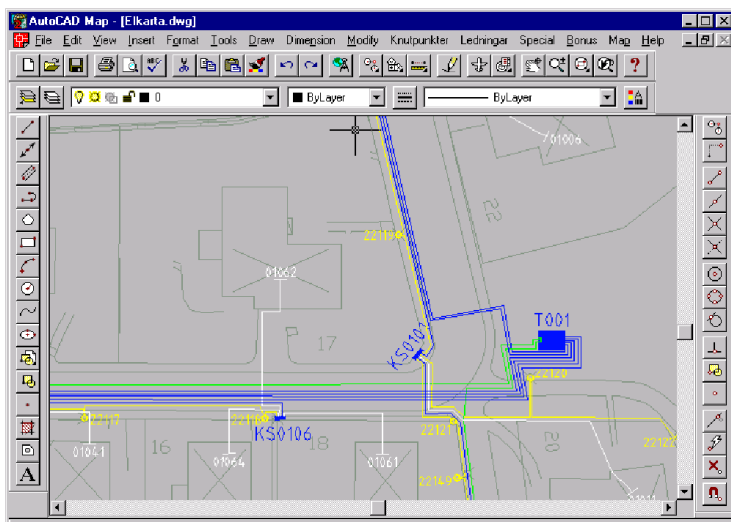
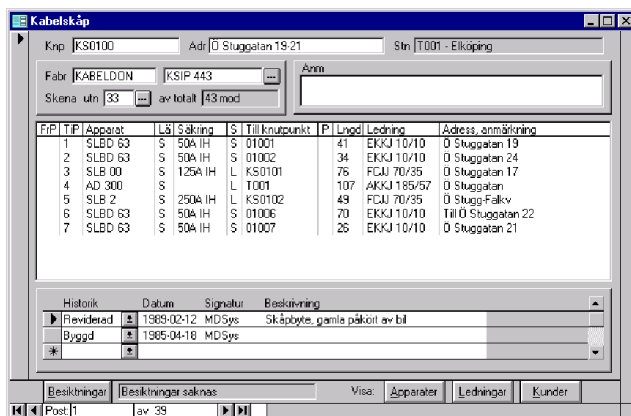
Systemet fungerar som ett nav i den dagliga driften med stödfunktioner som driftläges- och driftschema. Webbmodulen har en central roll för spridning av information i hela organisationen, såväl i fält som på kontoret. Det gör systemet till ett av de mest kompletta på marknaden idag.

Trots alla ingående funktioner är systemet fortfarande enkelt att lära sig och lätt att använda.

Systemet för dokumentation av elnät

Modulen innehåller bl a funktioner för:

- ✓ **Digital karthantering (GIS)** – Modul för hantering av läges- och funktionskarta baserat på *AutoCAD* med stöd för alla kartformat på marknaden idag. Smarta funktioner för hantering av inmättningsdata finns. I samma serie finns även systerprodukter för stadsnät, fjärrvärme och VA.
- ✓ **Tekniskt anläggningsregister** - Alla nätobjekt kan dokumenteras, från mottagningsstation till kund, och även kompletteras med egna dokument såsom scheman och fotografier. Färdiga rapporter för komponentstatistik, myndighetsrapporter, stationskort, trafokort, kabelskåpskort o s v.
- ✓ **Ekonomiskt anläggningsregister** – Registrering av investeringar och avskrivningstider på komponentnivå. Rapporter för redovisning av ekonomiska nyckeltal enligt myndighetskrav. Hantering av restvärdesavskrivning och över-/underavskrivning.



- ✓ **Driftavbrott** – Registreras enkelt i systemet. Export till Kent och Energiföretagen Sveriges Darwin finns givetvis också.
- ✓ **Kundavisering** – Ta enkelt fram underlag för massavisering med egna vykort eller brev. Med aviseringsmodulen kan även andra kanaler användas såsom webbsida, Facebook, mail och printtjänster. Kundunderlag importeras från ert kundinformationssystem.
- ✓ **Nätberäkning** – Last- och felströmsberäkning med laster hämtade från kundinfosystemet. Beräkning av förluster,

spänningsfall, spänningsstyvhet, utlösningstider, felströmmar, impedanser m.m. Viktiga resultat kontrolleras mot givna gränsvärden. Resultat kan analyseras och presenteras i karta.

- ✓ **Webbmodulen** – den mesta av informationen som dokumenteras blir automatiskt tillgänglig via en webbläsare som därmed gör informationen tillgänglig för alla inom organisationen. T.ex. kan en kabelutsättare själv skriva ut en karta i en viss skala. Annan viktig information som skåp- och stationskort är tillgängliga med aktuell driftinformation. För en anläggning finns funktion för direkthämtning av aktuella mätarvärden, populär för drift- och jourpersonal. Så klart är det enkelt att ta sig mellan skåp, stationer, anläggningar, transformatorer o s v och till/från karta. Med driftlägeskarta och driftschema redovisas aktuellt kopplingsläge men kan även användas vid planering av omkopplingar.
- ✓ **Och mycket, mycket mer** som t ex besiktning, automatgenerering av enlinjescheman, behörighetssystem, kontroll mot typdata vid datainmatning, historikregister och en kraftfull frågegenerator för att skapa favoritfrågor.

Vill du veta mer?

Ta gärna kontakt med oss enligt nedan.

Mirakelbolaget AB

www.mirakel.nu
info@mirakel.nu